

APROVECHAMIENTOS MADERABLES

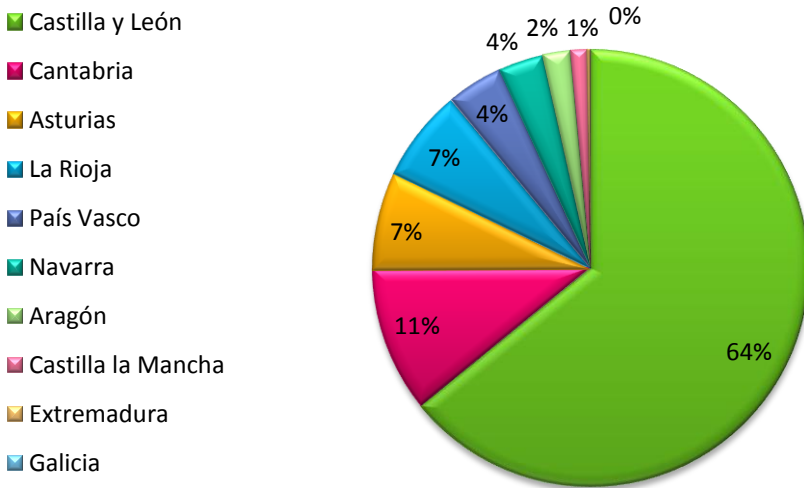
MAYO 2012

Contiene un balance de la madera subastada a nivel nacional en el mes de mayo de 2012 y su análisis a través de comparaciones de precios y volumen con gráficos por CCAA, provincias y especies. Los datos se han obtenido principalmente de licitaciones y subastas públicas, no obstante también se han utilizado otras fuentes de interés. Para el mes de mayo el estudio se ha elaborado con un total de 164 expedientes.

maderaldia
31/05/2012

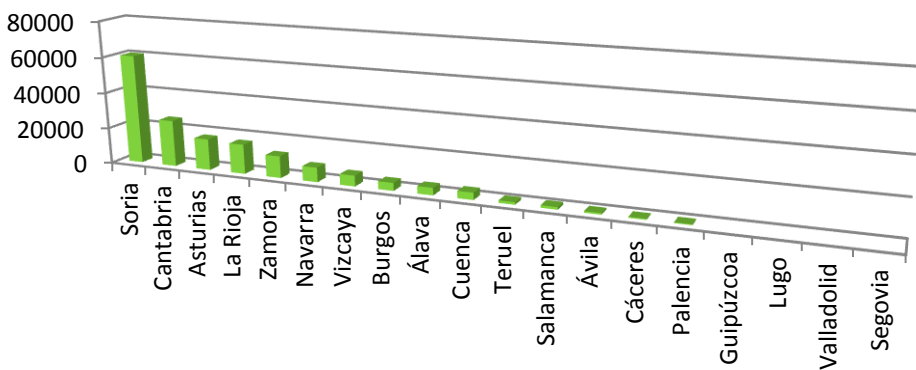


% de m³ de madera por CCAA (mayo 2012)



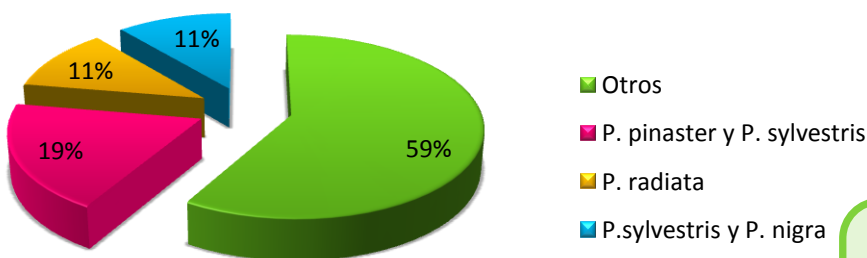
Durante el mes de mayo ha salido a subasta un total de 238.913,60 m³ de madera, con un valor acumulado de licitación de 6.187.495,55 euros. Las CCAA con mayor volumen de madera subastada son Castilla y León, con un 64% del total de las subastas nacionales, Cantabria con un 11%, seguido de Asturias y La Rioja con un 7% cada una. Añadir que hay CCAA en las que no se han localizado subastas de madera durante este mes, como por ejemplo Murcia o Cataluña.

m³ de madera por provincias (mayo 2012)



Respecto a la subasta de madera por provincias, destaca Soria con 60.536,02 m³, seguido de Cantabria con 25.683,98 m³ y Asturias con 17.254,44 m³.

m³ de madera por especies (mayo 2012)



La especie más predominante en las subastas es *Pinus pinaster* y *Pinus sylvestris* con el 19%, *Pinus radiata* con el 11% y *Pinus sylvestris* y *Pinus nigra* con el 11% del total. El grupo otros está formado por un conjunto de varias especies con menor presencia individual a nivel nacional, pero que en conjunto abarca un 59%.

El precio medio de venta de madera en el mes de abril es 25,90 euros/m³.

El precio máximo corresponde a la especie *Populus Sp.* con 77,26 euros/m³.